

ВСЕРОССИЙСКАЯ ОЛИМПИАДА ШКОЛЬНИКОВ

ГЕОГРАФИЯ. 2024–2025 уч. г.

ШКОЛЬНЫЙ ЭТАП. 6 КЛАСС

Время на выполнение работы – 45 минут

1. Определите пропущенные в тексте слова, словосочетания или числа.

Амазонская низменность

Это самая большая по площади ___(1)___ на Земле. Она расположена на ___(2)___ ___(3)___, пересекается линией ___(4)___. К северу от неё расположено ___(5)___, на юго-востоке ___(6)___, горы ___(7)___ на западе отделяют низменность от побережья ___(8)___. Здесь находится бассейн самой ___(9)___ на Земном шаре реки Амазонки. Речные отложения сформировали эту форму рельефа. Средние высоты здесь ___(10)__. Амазонская низменность расположена на территории нескольких ___(11)__. Это ___(12)___, ___(13)___, ___(14)___, ___(15)___ и Эквадор.

Список слов, словосочетаний и чисел

- 9 • полноводная +
- 10 • 0–200 м +
 - 200–500 м
- 5 • экватор -
 - южный тропик
 - Бразилия
 - Колумбия
 - Аргентина
 - Перу
 - Чили
- 11 • Гвианское плоскогорье - 11
- Индийский океан
- 1 • низменность +
 - возвышенность
 - равнина
- 3 • Южная Америка +
 - Северная Америка
 - Панама
 - Суринам
 - Боливия
- 1 • страны +
 - материка
 - 2 • север +
 - запад
 - 6 • Бразильское плоскогорье +
 - 7 • Анды +
 - 8 • Тихий океан +
 - Атлантический океан

18

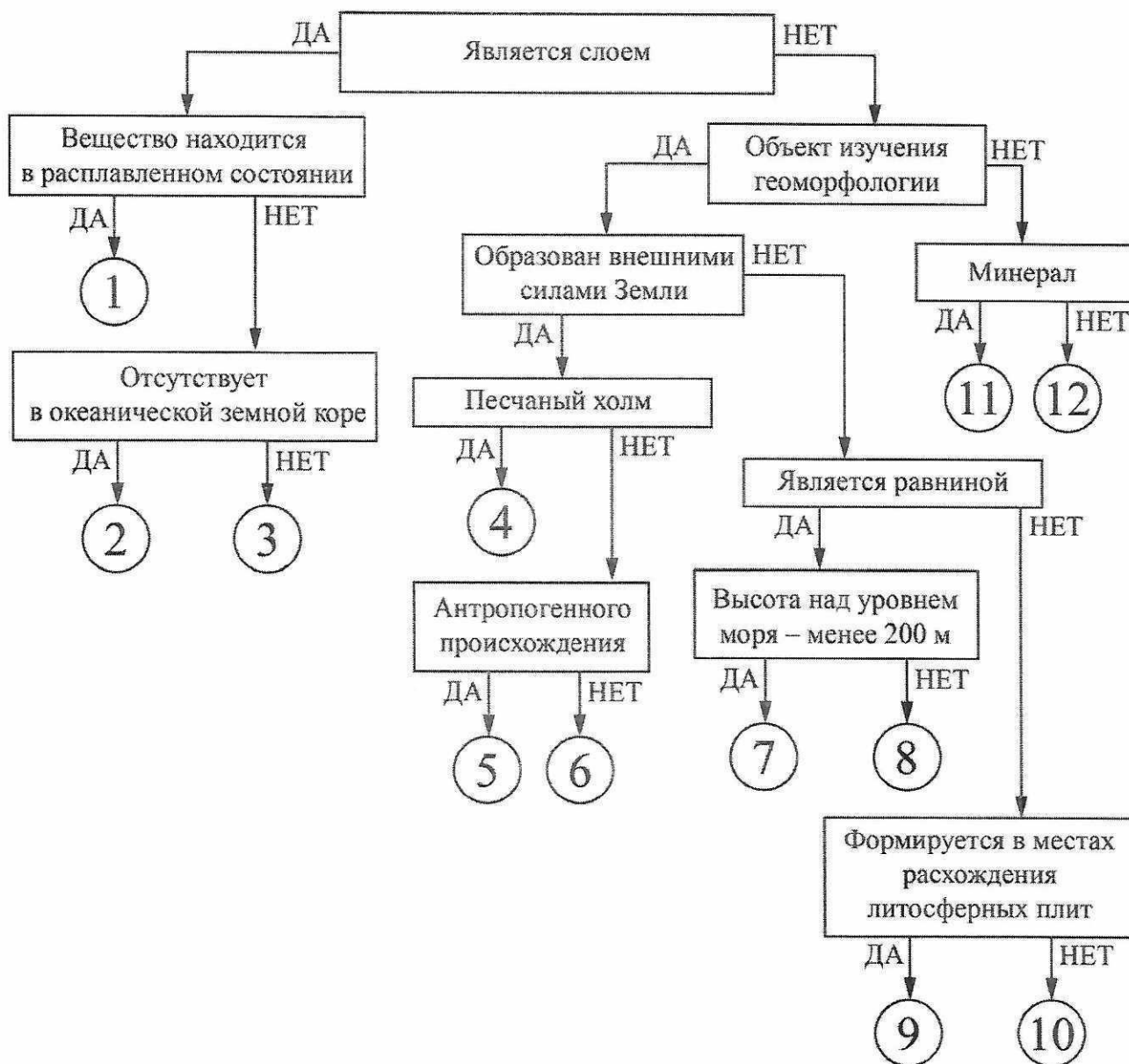
К каждому числу 1–11 (пропуску в тексте) подберите соответствующее слово, словосочетание или число из предложенного списка.

2. Выберите верные ответы для пропусков 12–15.

- Бразилия +
- Колумбия +
 - Аргентина
- Перу +
 - Чили
- Боливия +
 - Панама
 - Суринам

4

3. Лабиринт посвящён одной из четырёх оболочек Земли. Распределите правильно объекты и определите данную оболочку.



Установите соответствие между объектами и номерами на схеме.

- | | |
|------------------------------------|----------------------|
| 4 • низменность — | 3 • базальтовый + |
| 2 • гранитный + | 6 • овраг + |
| 12 • нивелир + | 10 • горный хребет + |
| 7 • дюна — | 8 • плоскогорье + |
| 11 • кварц + | 1 • астеносфера + |
| 9 • срединно-океанический хребет + | 5 • карьер + |

4. Данный лабиринт посвящён одной из оболочек Земли. По терминам определите эту оболочку и запишите её название.

0

5. Определите, какие географические объекты скрываются за описаниями.

Список географических объектов

- | | |
|--|-------------------------------------|
| 10 • устье реки Конго | 7 • вулкан Килиманджаро |
| 1 • вулкан Ключевская Сопка | 4 • острова Галапагос |
| 3 • остров Пасхи | 5 • гора Джомолунгма |
| 6 • Магелланов пролив | 8 • Суэцкий канал |
| 9 • мыс Доброй Надежды | 2 • остров Сахалин |
| 10 • Лондон | 1 • Гибралтарский пролив |

1. Это самый высокий активный вулкан Евразии.
2. Этот остров известен своими огромными каменными фигурами.
3. Это столица страны, которую называют «Туманный Альбион».
4. Этот мыс открыла экспедиция, которой руководил Бартоломеу Диаш.
5. Это самая высокая точка второго по площади материка.
6. Этот объект соединяет Красное и Средиземное моря.
7. «Черепашьи» острова.
8. Высота этой точки 8848 метров над уровнем моря.
9. В этой точке заканчивается река, которая дважды пересекает линию экватора.
10. Этот пролив назван в честь руководителя первого кругосветного путешествия.
11. Это крупнейший остров России.
12. Этот пролив отделяет Европу от Африки.

6. Какой из перечисленных объектов имеет антропогенное происхождение?

- | | |
|--|---------------------------------------|
| 10 • устье реки Конго | 7 • вулкан Килиманджаро |
| 1 • вулкан Ключевская Сопка | 4 • острова Галапагос |
| 3 • остров Пасхи | 5 • гора Джомолунгма |
| 6 • Магелланов пролив | 8 • Суэцкий канал + |
| 9 • мыс Доброй Надежды | 2 • остров Сахалин |
| 10 • Лондон + | 1 • Гибралтарский пролив + |

7. Расположите объекты по мере их приближения к нулевому меридиану, начиная с самого дальнего.

- | | |
|-------------------------------|----------------------------|
| 10 • устье реки Конго + | 7 • вулкан Килиманджаро + |
| 1 • вулкан Ключевская Сопка + | 4 • острова Галапагос + |
| 3 • остров Пасхи + | 5 • гора Джомолунгма + |
| 6 • Магелланов пролив + | 8 • Суэцкий канал + |
| 9 • мыс Доброй Надежды + | 2 • остров Сахалин + |
| 10 • Лондон - | 1 • Гибралтарский пролив + |

11

Логический ряд

Опираясь на знания по географии, определите, в каком из вариантов ответа верно определён общий признак для четырёх объектов в логическом ряду и найдено правильное обоснование для лишнего элемента.

Пример

Россия – США – Франция – Берлин – Испания

Варианты ответов

- Россия – крупнейшая по площади территории страна мира, а все остальные объекты имеют меньшую площадь*.
- США омываются водами трёх океанов, а все остальные объекты – одного.
- Франция – это королевство, а все остальные объекты – республики.
- Берлин – это город, все остальные объекты – государства.
- Испания – это страна, которая находится на полуострове, а все остальные объекты – нет**.

Правильный ответ

Ответ считается верным, если определён общий признак для четырёх объектов и найдено правильное обоснование исключения.

* Количественные значения не могут являться общим признаком, если они не переходят в качественные.

**Отсутствие какого-то свойства (страна расположена не на полуострове) не может являться правильным ответом.

Берлин – это город, все остальные объекты – государства.

8. Опираясь на знания по географии, определите, в каком из вариантов ответа верно определён общий признак для четырёх объектов в логическом ряду и найдено правильное обоснование для лишнего элемента.

Лабрадор – Камчатка – Таймыр – Босфор – Скандинавский

- Лабрадор – это не географический объект, это название породы собаки.
- Камчатка – этот географический объект находится в нашей стране, а все остальные – за её пределами.
- Таймыр – этот географический объект омывается Северным Ледовитым океаном, а все другие им не омываются.
- Босфор – это пролив, а все остальные объекты – это полуострова.
- Скандинавский – это залив, а все остальные объекты – это полуострова.

Н

9. Опираясь на знания по географии, определите, в каком из вариантов ответа верно определён общий признак для четырёх объектов в логическом ряду и найдено правильное обоснование для лишнего элемента.

Енисей – Дунай – Хуанхэ – Миссури – Ганг

- Енисей – единственная из перечисленных рек, которая находится в России, а все остальные – в других странах.
- Дунай впадает в Атлантический океан, а все остальные перечисленные реки – в Тихий океан.
- Хуанхэ течёт с запада на восток, а все остальные перечисленные реки с севера на юг.
- Миссури – это приток, а все остальные – это главные реки.
- Ганг – это озеро, а остальные географические объекты – реки.

10. Опираясь на знания по географии, определите, в каком из вариантов ответа верно определён общий признак для четырёх объектов в логическом ряду и найдено правильное обоснование для лишнего элемента.

Гринвич – полюс – Северный тропик – Северный полярный круг – географическая широта

- Гринвич – эта линия делит Землю на два полушария: Северное и Южное.
- Полюс – это точка на карте, а все остальные перечисленные объекты – линии.
- Северный тропик – эта линия на карте проведена пунктиром, а все остальные перечисленные объекты – сплошной линией.
- Северный полярный круг – эта линия параллельна экватору, а другие линии ему не параллельны.
- Географическая широта – это географическая координата, а все остальные – это элементы градусной сетки.

11. Опираясь на знания по географии, определите, в каком из вариантов ответа верно определён общий признак для четырёх объектов в логическом ряду и найдено правильное обоснование для лишнего элемента.

Дж. Кук – М.П. Лазарев – И.Ф. Крузенштерн – Ф. Магеллан – В. Беринг

- Дж. Кук – этот путешественник – англичанин, а все остальные являются представителями других стран.
- М.П. Лазарев – совершил открытие Австралии, а все остальные путешественники не имеют открытий подобного уровня.
- И.Ф. Крузенштерн – был исследователем Северного Ледовитого океана, а все остальные исследовали тропические территории.
- Ф. Магеллан – открыл водопад Виктория, а все остальные путешественники были мореплавателями.
- В. Беринг – руководил Камчатскими экспедициями, а все остальные путешественники были руководителями кругосветных экспедиций.

12. Опираясь на знания по географии, определите, в каком из вариантов ответа верно определён общий признак для четырёх объектов в логическом ряду и найдено правильное обоснование для лишнего элемента.

Куба – Сицилия – Калимантан – Ньюфаундленд – Великобритания

- Куба – это остров материкового происхождения, а все остальные острова – вулканического происхождения.
- Сицилия – этот остров относится к Европе, а все остальные – к другим частям света.
- Калимантан – этот остров расположен в Тихом океане, а все остальные острова – в Атлантическом.
- Ньюфаундленд – это полуостров, а все остальные объекты – это острова.
- Великобритания – это страна, а все остальные объекты – это острова.

ВСЕРОССИЙСКАЯ ОЛИМПИАДА ШКОЛЬНИКОВ
 ГЕОГРАФИЯ. 2024–2025 уч. г.
 ШКОЛЬНЫЙ ЭТАП. 8 КЛАСС

Время на выполнение работы – 60 минут

По текстовым описаниям определите три государства, расположенные в одной части света. Известно, что у этих государств есть общее пограничное государство, а большинство верующих этих стран исповедуют самую древнюю из мировых религий.

1. Страна I. Эта островная страна состоит из четырёх крупных островов и ряда архипелагов. Столица страны и наивысшая вершина вулканического происхождения расположены на крупнейшем по площади острове. На климат страны оказывает влияние тёплое океаническое течение, проходящее вдоль юго-восточного побережья островов. Помимо мировой религии жители исповедуют и национальную религию. У страны I есть территориальные претензии к стране-соседке по поводу принадлежности островов, расположенных севернее второго по площади острова страны.

Определите:

- 1) название страны I – *Индонезия, Филиппины, Мальдивы, Маршалловы острова, Багамские острова, Сан-Томе и Принсипи, Новая Зеландия, Коморы, Сейшельские острова, Япония.*
- 2) название крупнейшего острова – *Калимантан, Лусон, Ган, атолл Така, Андрос, Сан-Томе, Хонсю, Южный остров, Нгазиджа, Маэ.*
- 3) название высшей точки – *гора Кука, Фудзияма, Апо, Джая, Монпелье, Кракатау, Гекла, Мауна-Лоа, Пинатубо, Руапеху.*
- 4) название океанического течения – *Гольфстрим, Куроисио, Муссонное, Южное Пассатное, Канарское, Калифорнийское, Северное Пассатное, течение Западных ветров, Антильское, Межпассатное противотечение.*
- 5) национальную религию – *буддизм, индуизм, джайнизм, сикхизм, православие, католицизм, протестантизм, синтоизм, иудаизм, ислам.*
- 6) названия островов, по поводу которых страна I предъявляет территориальные претензии – *Парасельские острова, Курильские острова, Сокотра, Канарские острова, Гавайские острова, Марианские острова, Фолклендские острова, Никобарские острова, Азорские острова, арх. Чагос.*

2. Страна II. Это внутриконтинентальное государство помимо общей страны-соседки граничит и со страной III. На территории страны преобладает тип климата умеренного пояса, отличающийся очень низкими зимними температурами и засушливым летом. Климат повлиял на распространение в стране безлесной травянистой природной зоны, а также пустынь, в частности здесь расположена одна из крупнейших по площади пустынь мира. В стране берёт начало река, впадающая в самое глубокое озеро мира. Трансграничным объектом природного наследия ЮНЕСКО является бессточное озеро на границе со страной-соседкой.

Определите:

- 1) название страны II – Афганистан, Непал, Монголия, Армения, Чехия, Венгрия, Боливия, Парагвай, Чад, Нигер.
 - 2) тип климата умеренного пояса – океанический, морской климат западных побережий, умеренно-континентальный, континентальный, резко континентальный, муссонный, морской климат восточных побережий, средиземноморский, с равномерным увлажнением.
 - 3) травянистую природную зону – арктические пустыни, тундра, тайга, смешанные леса, широколиственные леса, степи, пустыни, саванны, жестколистные леса и кустарники, постоянно влажные леса, переменновлажные леса.
 - 4) название пустыни – Сахара, Намиб, Гоби, Руб-эль-Хали, Каракумы, Кызылкумы, Атакама, Виктория, Сонора, Мохаве
 - 5) название реки – Хуанхэ, Янцзы, Амур, Нил, Конго, Миссисипи, Рио-Гранде, Меконг, Инд, Селенга.
 - 6) название трансграничного озера – Каспийское море, Виктория, Танганьика, Ханка, Убсу-Нур, Верхнее, Гурон, Ньяса, Титикака, Женевское, Боденское.
- 3. Страна III.** Это приморское государство выделяется большим количеством стран-соседей. Большая часть границы с общей для стран I–III проходит по реке. На границе с одним из соседей находится вершина-рекордсменка. В этой стране находится самое высокое на земном шаре нагорье. По территории страны протекает самая длинная река континента. Как и в стране I, помимо мировой религии в стране III есть и национальная, названная по имени её основателя – древнего мыслителя.

Определите:

1) название страны III – США, Канада, Россия, Китай, Франция, Германия, Бразилия, Демократическая республика Конго, Нигерия, Индия.

2) название пограничной реки – Хуанхэ, Янцзы, Амур, Нил, Конго, Миссисипи, Рио-Гранде, Меконг, Инд, Селенга.

3) название вершины-рекордсмена – Эльбрус, Джомолунгма, Монблан, Денали, Чогори, Канченджанга, Аконкагуа, Хан-Тенгри, Килиманджаро, Чимборасо. –

4) название нагорья – Алданское, Эфиопское, Тибет, Гвинейское, Ахаггар, Тибести, Динарское, Мексиканское, Большой Бассейн, Бразильское.

5) название самой длинной реки – Хуанхэ, Янцзы, Амур, Нил, Конго, Миссисипи, Рио-Гранде, Меконг, Инд, Селенга.

6) национальную религию – буддизм, индуизм, джайнизм, сикхизм, православие, католицизм, протестантизм, синтоизм, иудаизм, ислам, конфуцианство.

4. Ответьте на вопросы.

А. Название части света, в которой расположены все определённые страны.

Европа, Азия, Америка, Африка, Австралия, Антарктида

Б. Название страны-соседки, с которой граничат страны I–III.

США, Канада, Россия, Китай, Франция, Германия, Бразилия, Демократическая республика Конго, Нигерия, Индия

В. Название крупнейшего города страны Б, расположенного в части света А.

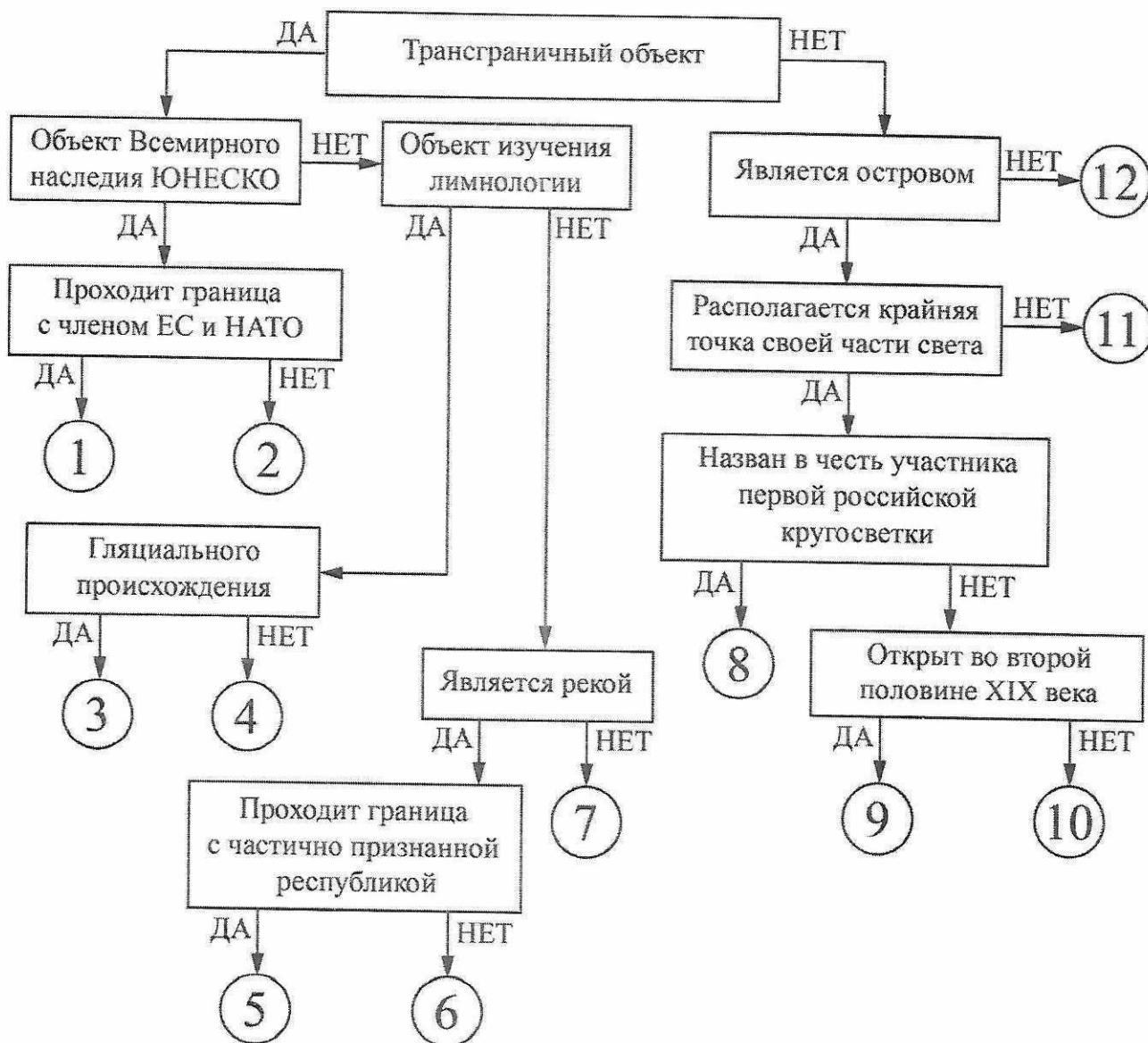
Токио, Шанхай, Мумбаи, Стамбул, Карачи, Лагос, Москва, Сан-Паулу, Киншаса, Новосибирск

Г. Название мировой религии, объединяющей страны I–III.

буддизм, индуизм, джайнизм, сикхизм, православие, католицизм, протестантизм, синтоизм, иудаизм, ислам

5. Следуя алгоритму, распределите следующие объекты в соответствующие позиции.

Географическое положение России



Установите соответствие между объектами и номерами на схеме.

- | | | |
|-------------------|--------------|-----------------------------|
| 3 Чудское + | 6 Туманная + | 10 Северный (Новая Земля) + |
| 8 Ратманова + | 7 Врангеля + | 7 Варангер-Фьорд + |
| 5 Псоу + | 9 Рудольфа + | 2 Убсу-Нур + |
| 1 Куршская коса + | 1 Виви + | 4 Ханка + |

24

6. Какой из объектов имеет координаты $66^{\circ} 47'$ с.ш. $93^{\circ} 46'$ в.д.?

Чудское	Туманная	Северный (Новая Земля)
Ратманова	Врангеля	Варангер-Фьорд
Псоу	Рудольфа	Убсу-Нур
Куршская коса	<u>Виви</u> †	Ханка

7. Перед вами список из 25 географических объектов и понятий, относящихся к 5 разным территориям (каждой территории соответствуют 5 объектов). Определите, к каким территориям они относятся.

Территории: Прикаспийская низменность; Фенноскандия; Черноморское побережье; Алтай; Камчатка

Географические объекты и понятия: Авача, Ахтуба, Барнаул, Баскунчак, Белуха, вулканические почвы, Вилючинск, Витязевский лиман, желтозёмы, Имандра, Катунь, Кола, Кроноцкое, Мутновский, Новороссийск, Петрозаводск, Псоу, солончаки, Телецкое озеро, тундрово-глеевые почвы, Хибины, Цемесская бухта, чернозёмы, Чёрные земли, Элиста.

Логический ряд

Пример

Калязин – Весьегонск – Молога – Ставрополь-на-Волге

Опираясь на знание географии, выберите общий признак четырёх объектов в логическом ряду.

- Эти города расположены в пределах молодой платформы.
- Эти населённые пункты расположены в Центральной России.
- Это крупнейшие города в своих субъектах РФ.
- Эти города были затоплены Волгой при создании водохранилищ.
- Все города являются административными центрами областей России.

Из списка географических объектов подберите пример, который наилучшим образом может продолжить логический ряд.

- Ржев
- Балабаново
- Иркутск
- Щелково
- Кострома
- Благовещенск
- Коломна
- Барнаул
- Шагонар

Болгар

Оценивается только полностью правильный ответ.

8. Афганистан – Белоруссия – Боливия – Австрия

Опираясь на знание географии, выберите общий признак четырёх объектов в логическом ряду.

- Это внутриконтинентальные государства. ↓
- Это страны, которые расположены в горах.
- Это государства Евразии.
- Это страны с тропическим климатом.
- Это страны, где коренное население говорит на языках индоевропейской языковой семьи.

Из списка географических объектов подберите пример, который наилучшим образом может продолжить логический ряд.

- Ирак
- Австралия
- Ливия
- Канада
- Куба
- Нигер
- ЮАР
- Марокко
- Чили
- Мексика

5

9. Кызыл – Абакан – Нальчик – Чебоксары

Опираясь на знание географии, выберите общий признак четырёх объектов в логическом ряду.

- Это областные центры субъектов РФ.
- Это столицы республик, где проживают народы тюркской языковой группы. ↑
- Это столицы республик, которые имеют приграничное положение.
- Это столицы республик, где главный город не является крупнейшим по численности населения городом в республике.
- Это административные центры/ столицы субъектов РФ, которые расположены на древней платформе.

Из списка географических объектов подберите пример, который наилучшим образом может продолжить логический ряд.

- Петрозаводск
- Йошкар-Ола
- Элиста
- Уфа ✕
- Майкоп
- Нарьян-Мар
- Барнаул
- Оренбург
- Владикавказ
- Сыктывкар

5

10. остров Свяжск – остров Врангеля – Соловецкие острова – остров Кизи

Опираясь на знание географии, выберите общий признак четырёх объектов в логическом ряду.

- Это объекты береговой линии России, по которым проходит её государственная граница.
- Это объекты береговой линии, которые располагаются вдоль северного побережья страны.
- Это объекты береговой линии в Тихом океане.
- Это объекты, которые расположены в умеренном муссонном типе климата.
- На данных островах располагаются Объекты Всемирного наследия ЮНЕСКО. ✕

Из списка географических объектов подберите пример, который наилучшим образом может продолжить логический ряд.

- Кунашир
- Залив Петра Великого
- Гогланд ✕
- Керченский пролив
- Ратманова
- Шантарские острова
- Валаам
- Колгуев
- Котельный
- Рудольфа

5

11. Буреинский хребет – Салаирский кряж – Уральские горы – Борщовочный хребет

Опираясь на знание географии, выберите общий признак четырёх объектов в логическом ряду.

- Это молодые складчатые горы.
- Эти формы рельефа относятся к структурам верхнепалеозойской складчатости.
- Это высокие горы, их средняя высота превышает 3000м. —
- Для этих форм рельефа характерна высокая сейсмичность.
- По этим формам рельефа проходит водораздел между бассейнами Тихого и Северного Ледовитого океанов.

Из списка географических объектов подберите пример, который наилучшим образом может продолжить логический ряд.

- Бырранга
- Верхоянский хребет
- Срединный хребет
- Сихотэ-Алинь
- Кавказ —
- Западный Саян
- Восточный Саян
- Становой хребет
- Кузнецкий Алатау
- Корякское нагорье

12. Яна – Хатанга – Уссури – Колыма

Опираясь на знание географии, выберите общий признак четырёх объектов в логическом ряду.

- Это реки бассейна Северного Ледовитого океана. —
- Это реки с летним половодьем.
- Это реки с преобладанием снегового питания.
- Это реки, на которых построены крупные ГЭС.
- Это реки, которые протекают в зоне многолетней мерзлоты.

Из списка географических объектов выберите пример, который наилучшим образом может продолжить логический ряд.

- Тобол
- Ока
- Иртыш
- Оленёк
- Нева
- Ишим
- Дон
- Урал
- Кубань
- Кама



ВСЕРОССИЙСКАЯ ОЛИМПИАДА ШКОЛЬНИКОВ
ГЕОГРАФИЯ. 2024–2025 уч. г.
ШКОЛЬНЫЙ ЭТАП. 8 КЛАСС

Время на выполнение работы – 60 минут

По текстовым описаниям определите три государства, расположенные в одной части света. Известно, что у этих государств есть общее пограничное государство, а большинство верующих этих стран исповедуют самую древнюю из мировых религий.

1. Страна I. Эта островная страна состоит из четырёх крупных островов и ряда архипелагов. Столица страны и наивысшая вершина вулканического происхождения расположены на крупнейшем по площади острове. На климат страны оказывает влияние тёплое океаническое течение, проходящее вдоль юго-восточного побережья островов. Помимо мировой религии жители исповедуют и национальную религию. У страны I есть территориальные претензии к стране-соседке по поводу принадлежности островов, расположенных севернее второго по площади острова страны.

Определите:

- 1) название страны I – *Индонезия, Филиппины, Мальдивы, Маршалловы острова, Багамские острова, Сан-Томе и Принсипи, Новая Зеландия, Коморы, Сейшельские острова, Япония.* †
- 2) название крупнейшего острова – *Калимантан, Лусон, Ган, атолл Така, Андрос, Сан-Томе, Хонсю, Южный остров, Нгазиджа, Маэ.*
- 3) название высшей точки – *гора Кука, Фудзияма, Апо, Джая, Монпелье, Кракатау, Гекла, Мауна-Лоа, Пинатубо, Руапеху.*
- 4) название океанического течения – *Гольфстрим, Курошио, Муссонное, Южное Пассатное, Канарское, Калифорнийское, Северное Пассатное, течение Западных ветров, Антильское, Межпассатное противотечение.*
- 5) национальную религию – *буддизм, индуизм, джайнизм, сикхизм, православие, католицизм, протестантизм, синтоизм, иудаизм, ислам.* †
- 6) названия островов, по поводу которых страна I предъявляет территориальные претензии – *Парасельские острова, Курильские острова, Сокотра, Канарские острова, Гавайские острова, Марианские острова, Фолклендские острова, Никобарские острова, Азорские острова, арх. Чагос.* †

2. Страна II. Это внутриконтинентальное государство помимо общей страны-соседки граничит и со страной III. На территории страны преобладает тип климата умеренного пояса, отличающийся очень низкими зимними температурами и засушливым летом. Климат повлиял на распространение в стране безлесной травянистой природной зоны, а также пустынь, в частности здесь расположена одна из крупнейших по площади пустынь мира. В стране берёт начало река, впадающая в самое глубокое озеро мира. Трансграничным объектом природного наследия ЮНЕСКО является бессточное озеро на границе со страной-соседкой.

Определите:

- 1) название страны II – Афганистан, Непал, Монголия, Армения, Чехия, Венгрия, Боливия, Парагвай, Чад, Нигер.
 - 2) тип климата умеренного пояса – океанический, морской климат западных побережий, умеренно-континентальный, континентальный, резко континентальный, муссонный, морской климат восточных побережий, средиземноморский, с равномерным увлажнением.
 - 3) травянистую природную зону – арктические пустыни, тундра, тайга, смешанные леса, широколиственные леса, степи, пустыни, саванны, жестколистные леса и кустарники, постоянно влажные леса, переменновлажные леса.
 - 4) название пустыни – Сахара, Намиб, Гоби, Руб-эль-Хали, Каракумы, Кызылкумы, Атакама, Виктория, Сонора, Мохаве
 - 5) название реки – Хуанхэ, Янцзы, Амур, Нил, Конго, Миссисипи, Рио-Гранде, Меконг, Инд, Селенга.
 - 6) название трансграничного озера – Каспийское море, Виктория, Танганьика, Ханка, Убсу-Нур, Верхнее, Гурон, Ньяса, Титикака, Женевское, Боденское.
- 3. Страна III.** Это приморское государство выделяется большим количеством стран-соседей. Большая часть границы с общей для стран I–III проходит по реке. На границе с одним из соседей находится вершина-рекордсменка. В этой стране находится самое высокое на земном шаре нагорье. По территории страны протекает самая длинная река континента. Как и в стране I, помимо мировой религии в стране III есть и национальная, названная по имени её основателя – древнего мыслителя.

Определите:

1) название страны III – США, Канада, Россия, Китай, Франция, Германия, Бразилия, Демократическая республика Конго, Нигерия, Индия.

2) название пограничной реки – Хуанхэ, Янцзы, Амур, Нил, Конго, Миссисипи, Рио-Гранде, Меконг, Инд, Селенга.

3) название вершины-рекордсмена – Эльбрус, Джомолунгма, Монблан, Денали, Чогори, Канченджанга, Аконкагуа, Хан-Тенгри, Килиманджаро, Чимборасо.

4) название нагорья – Алданское, Эфиопское, Тибет, Гвинейское, Ахаггар, Тибести, Динарское, Мексиканское, Большой Бассейн, Бразильское.

5) название самой длинной реки – Хуанхэ, Янцзы, Амур, Нил, Конго, Миссисипи, Рио-Гранде, Меконг, Инд, Селенга.

6) национальную религию – буддизм, индуизм, джайнизм, сикхизм, православие, католицизм, протестантизм, синтоизм, иудаизм, ислам, конфуцианство.

4. Ответьте на вопросы.

А. Название части света, в которой расположены все определённые страны. Европа, Азия, Америка, Африка, Австралия, Антарктида

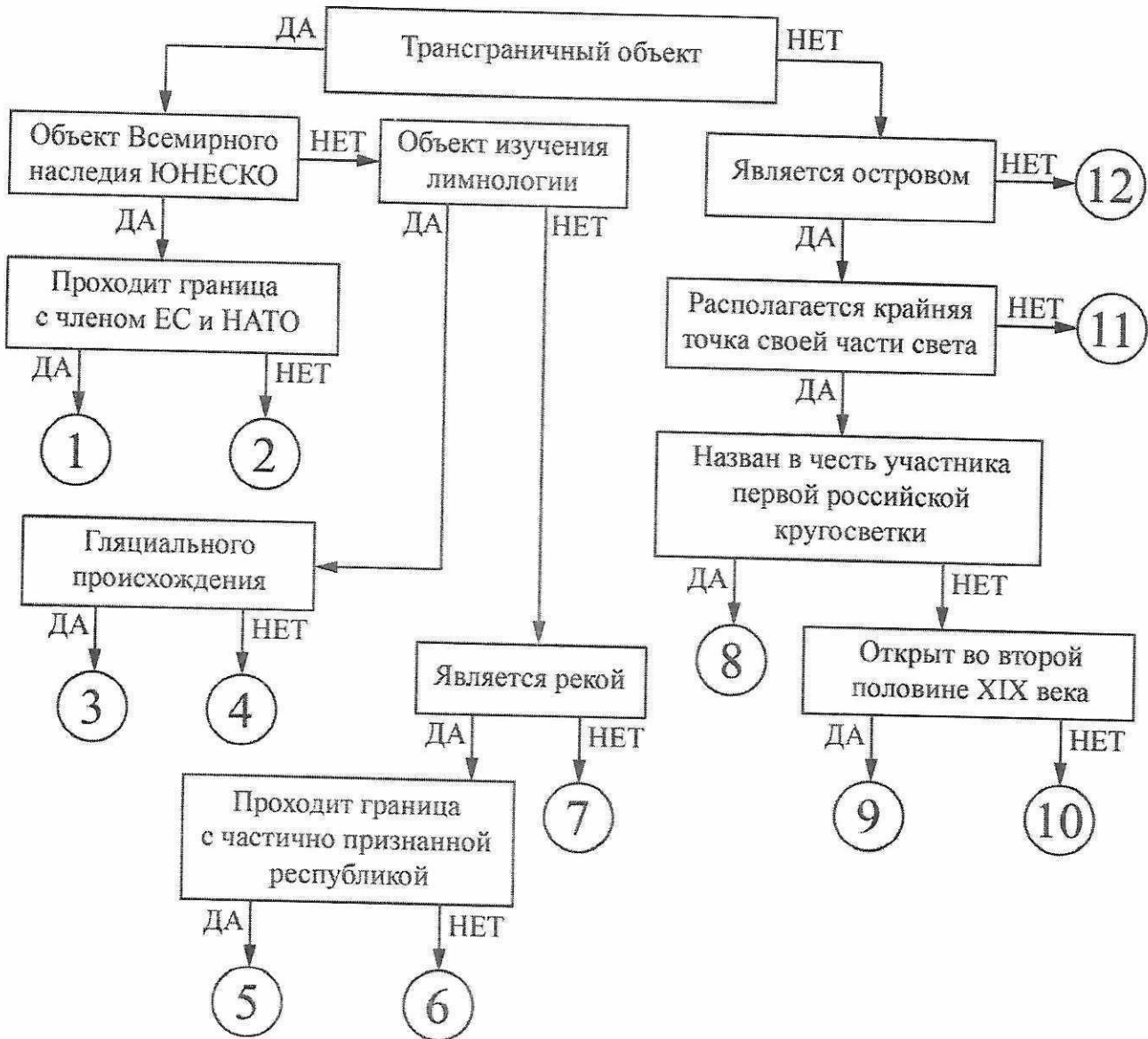
Б. Название страны-соседки, с которой граничат страны I–III. США, Канада, Россия, Китай, Франция, Германия, Бразилия, Демократическая республика Конго, Нигерия, Индия

В. Название крупнейшего города страны Б, расположенного в части света А. Токио, Шанхай, Мумбаи, Стамбул, Карачи, Лагос, Москва, Сан-Паулу, Киншаса, Новосибирск

Г. Название мировой религии, объединяющей страны I–III. буддизм, индуизм, джайнизм, сикхизм, православие, католицизм, протестантизм, синтоизм, иудаизм, ислам

5. Следуя алгоритму, распределите следующие объекты в соответствующие позиции.

Географическое положение России



Установите соответствие между объектами и номерами на схеме.

- Чудское
- Ратманова
- Псоу
- Куршская коса

- Туманная
- Врангеля
- Рудольфа
- Виви

- Северный (Новая Земля)
- Варангер-Фьорд
- Убсу-Нур
- Ханка

6. Какой из объектов имеет координаты $66^{\circ} 47'$ с.ш. $93^{\circ} 46'$ в.д.?

Чудское	Туманная	Северный (Новая Земля)
Ратманова	Врангеля	Варангер-Фьорд
Псоу	Рудольфа	Убсу-Нур
Куршская коса	<u>Виви</u>	Ханка

7. Перед вами список из 25 географических объектов и понятий, относящихся к 5 разным территориям (каждой территории соответствуют 5 объектов). Определите, к каким территориям они относятся.

Территории: Прикаспийская низменность; Фенноскандия; Черноморское побережье; Алтай; Камчатка

Географические объекты и понятия: Авача, Ахтуба, Барнаул, Баскунчак, Белуха, вулканические почвы, Вилючинск, Витязевский лиман, желтозёмы, Имандра, Катунь, Кола, Кроноцкое, Мутновский, Новороссийск, Петрозаводск, Псоу, солончаки, Телецкое озеро, тундрово-глеевые почвы, Хибинь, Цемесская бухта, чернозёмы, Чёрные земли, Элиста.

Логический ряд

Пример

Калязин – Весьегонск – Молога – Ставрополь-на-Волге

Опираясь на знание географии, выберите общий признак четырёх объектов в логическом ряду.

- Эти города расположены в пределах молодой платформы.
- Эти населённые пункты расположены в Центральной России.
- Это крупнейшие города в своих субъектах РФ.
- Эти города были затоплены Волгой при создании водохранилищ.
- Все города являются административными центрами областей России.

Из списка географических объектов подберите пример, который наилучшим образом может продолжить логический ряд.

- Ржев
- Балабаново
- Иркутск
- Щелково
- Кострома
- Благовещенск
- Коломна
- Барнаул
- Шагонар
- Болгар

Оценивается только полностью правильный ответ.

8. Афганистан – Белоруссия – Боливия – Австрия

Опираясь на знание географии, выберите общий признак четырёх объектов в логическом ряду.

- Это внутриконтинентальные государства. 2
- Это страны, которые расположены в горах.
- Это государства Евразии.
- Это страны с тропическим климатом.
- Это страны, где коренное население говорит на языках индоевропейской языковой семьи.

Из списка географических объектов подберите пример, который наилучшим образом может продолжить логический ряд.

- Ирак
- Австралия
- Ливия
- Канада
- Куба
- Нигер 2
- ЮАР
- Марокко
- Чили
- Мексика

9. Кызыл – Абакан – Нальчик – Чебоксары

Опираясь на знание географии, выберите общий признак четырёх объектов в логическом ряду.

- Это областные центры субъектов РФ.
- Это столицы республик, где проживают народы тюркской языковой группы. 2
- Это столицы республик, которые имеют приграничное положение.
- Это столицы республик, где главный город не является крупнейшим по численности населения городом в республике.
- Это административные центры/ столицы субъектов РФ, которые расположены на древней платформе.

Из списка географических объектов выберите пример, который наилучшим образом может продолжить логический ряд.

- Петрозаводск
- Йошкар-Ола
- Элиста
- Уфа ↗
- Майкоп
- Нарьян-Мар
- Барнаул
- Оренбург
- Владикавказ
- Сыктывкар

5

10. остров Свяжск – остров Врангеля – Соловецкие острова – остров Кизи

Опираясь на знание географии, выберите общий признак четырёх объектов в логическом ряду.

- Это объекты береговой линии России, по которым проходит её государственная граница.
- Это объекты береговой линии, которые располагаются вдоль северного побережья страны.
- Это объекты береговой линии в Тихом океане.
- Это объекты, которые расположены в умеренном муссонном типе климата.
- На данных островах располагаются Объекты Всемирного наследия ЮНЕСКО. ↗

Из списка географических объектов выберите пример, который наилучшим образом может продолжить логический ряд.

- Кунашир
- Залив Петра Великого
- Гогланд ↗
- Керченский пролив
- Ратманова
- Шантарские острова
- Валаам
- Колгуев
- Котельный
- Рудольфа

5

11. Буреинский хребет – Салаирский кряж – Уральские горы – Борщовочный хребет

Опираясь на знание географии, выберите общий признак четырёх объектов в логическом ряду.

- Это молодые складчатые горы.
- ~~Эти формы рельефа относятся к структурам верхнепалеозойской складчатости.~~
- Это высокие горы, их средняя высота превышает 3000м.
- Для этих форм рельефа характерна высокая сейсмичность.
- По этим формам рельефа проходит водораздел между бассейнами Тихого и Северного Ледовитого океанов.

Из списка географических объектов подберите пример, который наилучшим образом может продолжить логический ряд.

- Бырранга
- Верхоянский хребет
- Срединный хребет
- Сихотэ-Алинь
- Кавказ
- Западный Саян
- Восточный Саян
- Становой хребет
- ~~Кузнецкий Алатау~~
- Корякское нагорье

12. Яна – Хатанга – Уссури – Колыма

Опираясь на знание географии, выберите общий признак четырёх объектов в логическом ряду.

- Это реки бассейна Северного Ледовитого океана.
- Это реки с летним половодьем.
- Это реки с преобладанием снегового питания.
- Это реки, на которых построены крупные ГЭС.
- Это реки, которые протекают в зоне многолетней мерзлоты.

Из списка географических объектов выберите пример, который наилучшим образом может продолжить логический ряд.

- Тобол
- Ока
- Иртыш
- Оленёк ✓
- Нева
- Ишим
- Дон
- Урал
- Кубань
- Кама

✓
5